

H26「学校評価」アンケート(保護者) 結果

H26 10月実施

	在籍	回答者	回答率
1年	236	191	80.9%
2年	233	163	70.0%
3年	233	209	89.7%
全体	702	563	80.2%

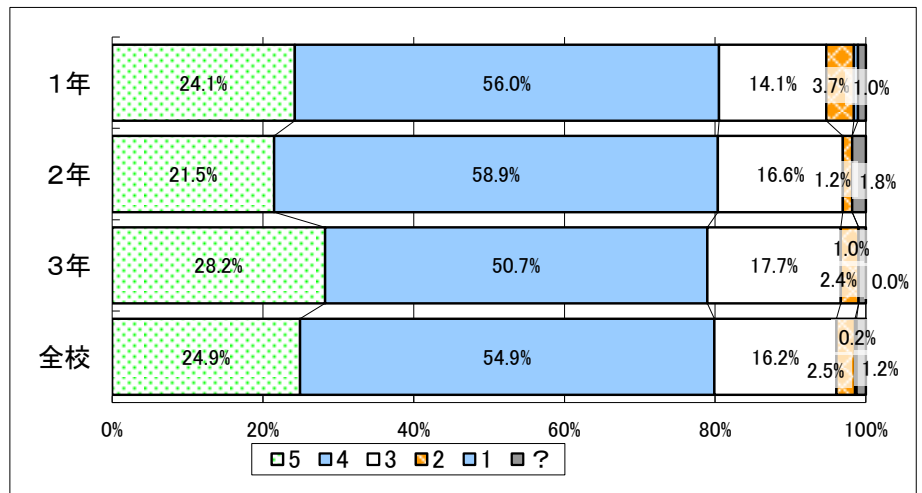
よくやっている・そう思う	5	少しもの足りない・不十分	2
だいたいやっている・まずまず	4	全く思わない・不満・心配	1
どちらともいえない	3	判断できない・分からない	?

設問1 教育方針を保護者に分かりやすく伝える機会を設け、実施していると思いますか。

男女計

	5	4	3	2	1	?
1年	46	107	27	7	1	2
2年	35	96	27	2	0	3
3年	59	106	37	5	0	2
全校	140	309	91	14	1	7

	1年	2年	3年	全校
平均	4.0	4.0	4.1	4.0

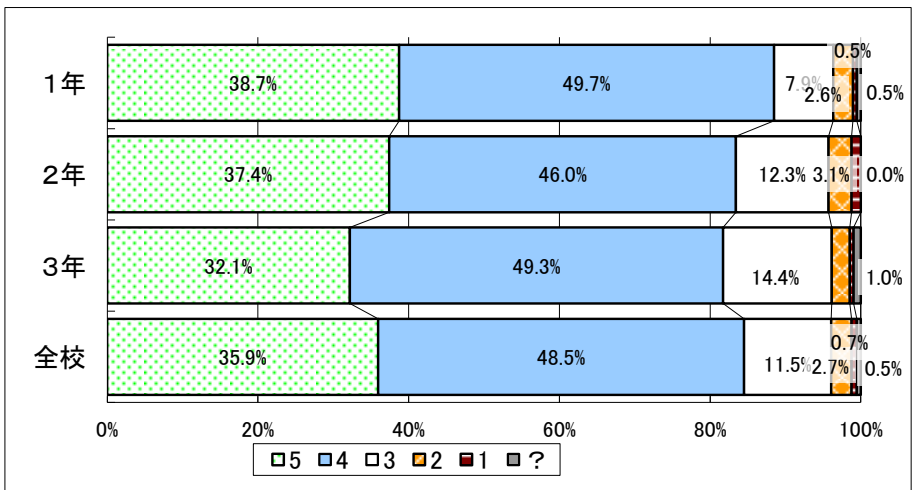


設問2 生徒は毎日楽しく学校生活を送っていると思いますか。

男女計

	5	4	3	2	1	?
1年	74	95	15	5	1	1
2年	61	75	20	5	2	0
3年	67	103	30	5	1	2
全校	202	273	65	15	4	3

	1年	2年	3年	全校
平均	4.2	4.2	4.1	4.2

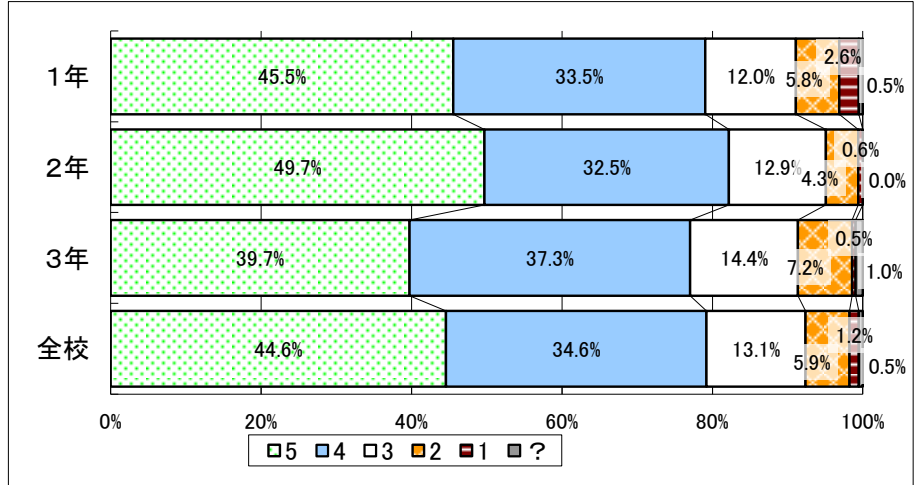


設問3 学年通信、学級通信等のお便りや模試の成績等は家庭にきちんと届いていますか。

男女計

3		5	4	3	2	1	?
1年	87	64	23	11	5	1	
2年	81	53	21	7	1	0	
3年	83	78	30	15	1	2	
全校	251	195	74	33	7	3	

	1年	2年	3年	全校
平均	4.1	4.3	4.1	4.2

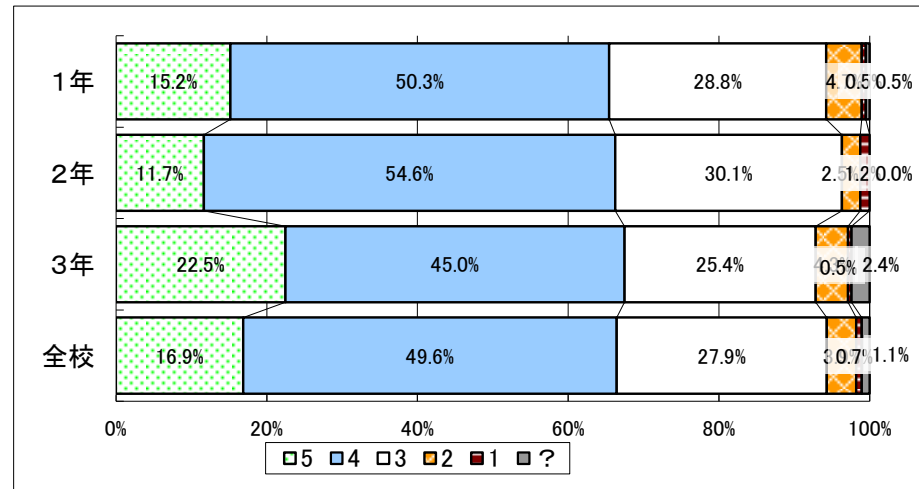


設問4 学年PTA等の行事の日程や内容は、参加しやすい(参加したくなる)ものと思いますか。

男女計

4		5	4	3	2	1	?
1年	29	96	55	9	1	1	
2年	19	89	49	4	2	0	
3年	47	94	53	9	1	5	
全校	95	279	157	22	4	6	

	1年	2年	3年	全校
平均	3.8	3.7	3.9	3.8

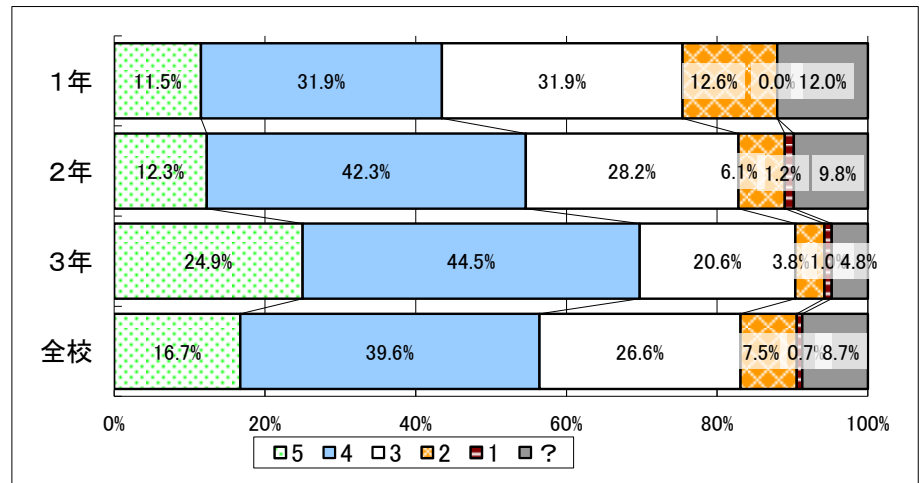


設問5 生徒が授業内容で分からないことがあれば、個別指導等を行うなど、学習指導に熱心に取り組んでいると思いますか。

男女計

5		5	4	3	2	1	?
1年	22	61	61	24	0	23	
2年	20	69	46	10	2	16	
3年	52	93	43	8	2	10	
全校	94	223	150	42	4	49	

	1年	2年	3年	全校
平均	3.5	3.6	3.9	3.7

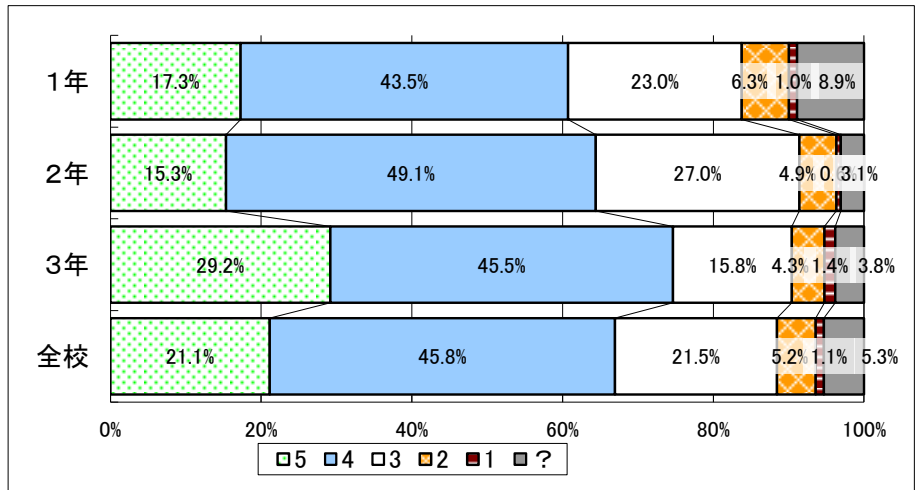


設問6 生徒が希望する進路を達成するために、効果的な指導を行っていると思いますか。

男女計

6		5	4	3	2	1	?
1年	33	83	44	12	2	17	
2年	25	80	44	8	1	5	
3年	61	95	33	9	3	8	
全校	119	258	121	29	6	30	

	1年	2年	3年	全校
平均	3.8	3.8	4.0	3.9

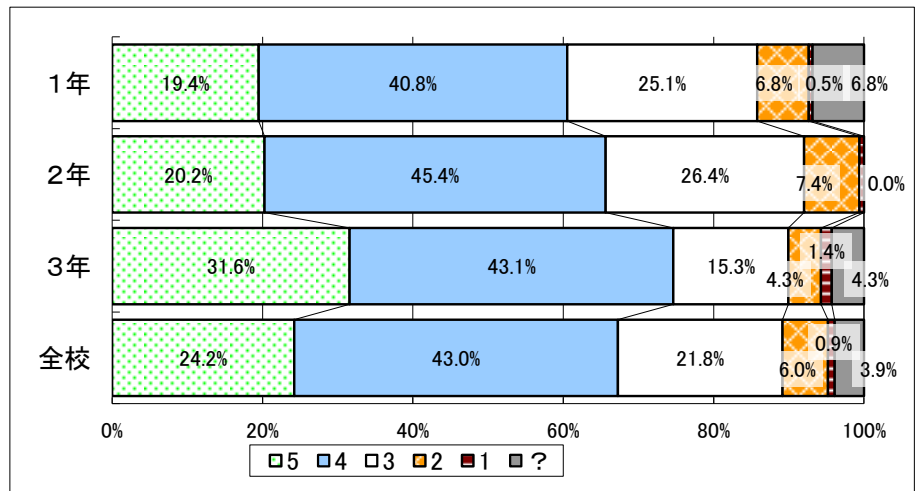


設問7 進路情報を十分提供していると思いますか。

男女計

7		5	4	3	2	1	?
1年	37	78	48	13	1	13	
2年	33	74	43	12	1	0	
3年	66	90	32	9	3	9	
全校	136	242	123	34	5	22	

	1年	2年	3年	全校
平均	3.8	3.8	4.0	3.9

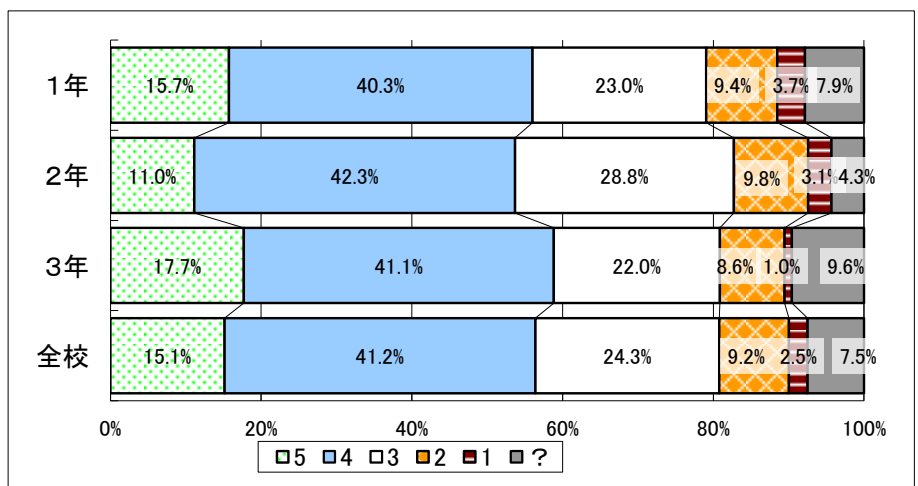


設問8 部活動と学業を両立させる指導が行き届いていると思いますか。

男女計

8		5	4	3	2	1	?
1年	30	77	44	18	7	15	
2年	18	69	47	16	5	7	
3年	37	86	46	18	2	20	
全校	85	232	137	52	14	42	

	1年	2年	3年	全校
平均	3.6	3.5	3.7	3.6

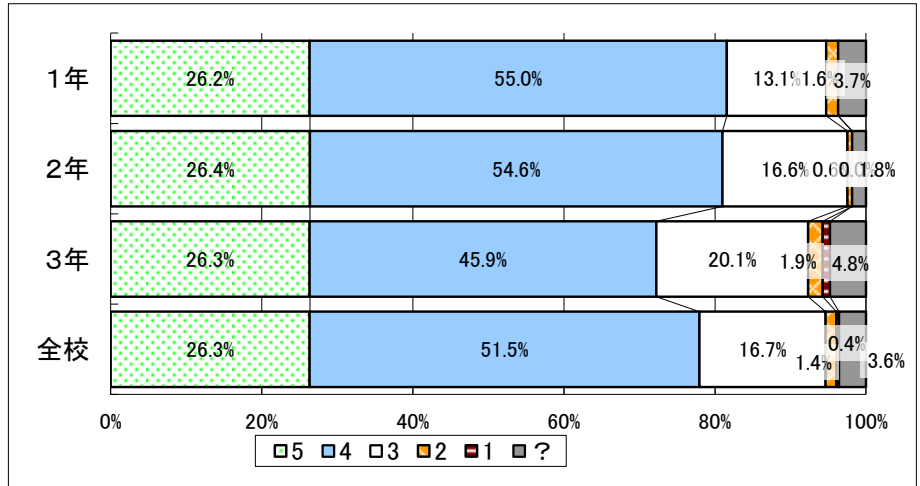


設問9 生徒会活動や学校行事等は活発に行われていると思いますか。

男女計

9		5	4	3	2	1	?
1年	50	105	25	3	0	7	
2年	43	89	27	1	0	3	
3年	55	96	42	4	2	10	
全校	148	290	94	8	2	20	

	1年	2年	3年	全校
平均	4.1	4.1	4.0	4.1

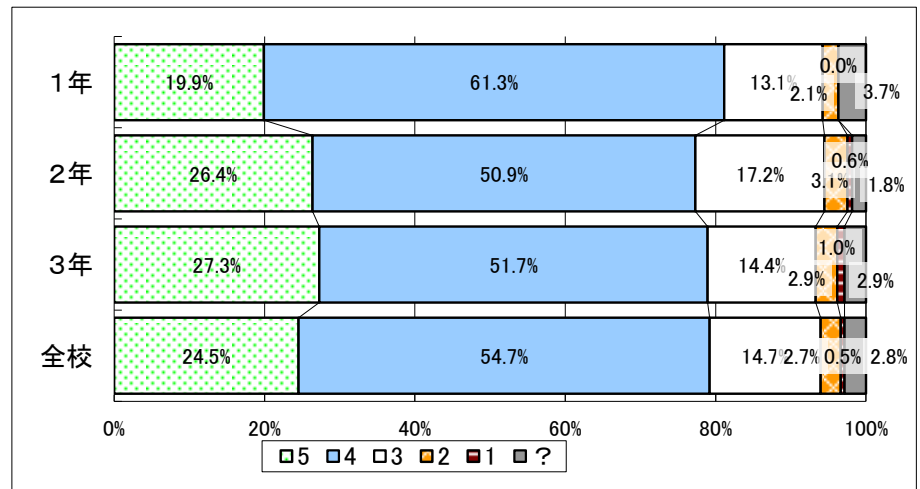


設問10 整容やマナー等基本的な生活ルールについての指導を行っていると思いますか。

男女計

10		5	4	3	2	1	?
1年	38	117	25	4	0	7	
2年	43	83	28	5	1	3	
3年	57	108	30	6	2	6	
全校	138	308	83	15	3	16	

	1年	2年	3年	全校
平均	4.0	4.0	4.0	4.0

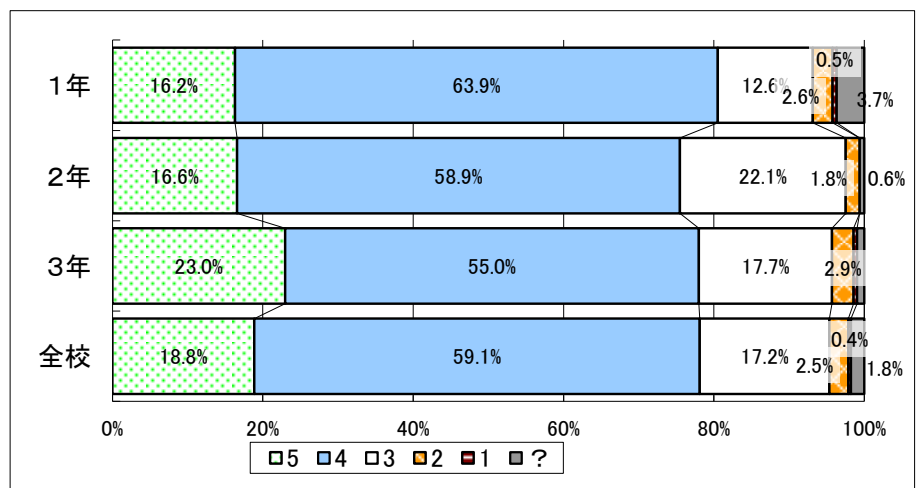


設問11 整容やマナー等基本的な生活ルールについて家庭での指導を行っていると思いますか。

男女計

11		5	4	3	2	1	?
1年	31	122	24	5	1	7	
2年	27	96	36	3	0	1	
3年	48	115	37	6	1	2	
全校	106	333	97	14	2	10	

	1年	2年	3年	全校
平均	4.0	3.9	4.0	4.0

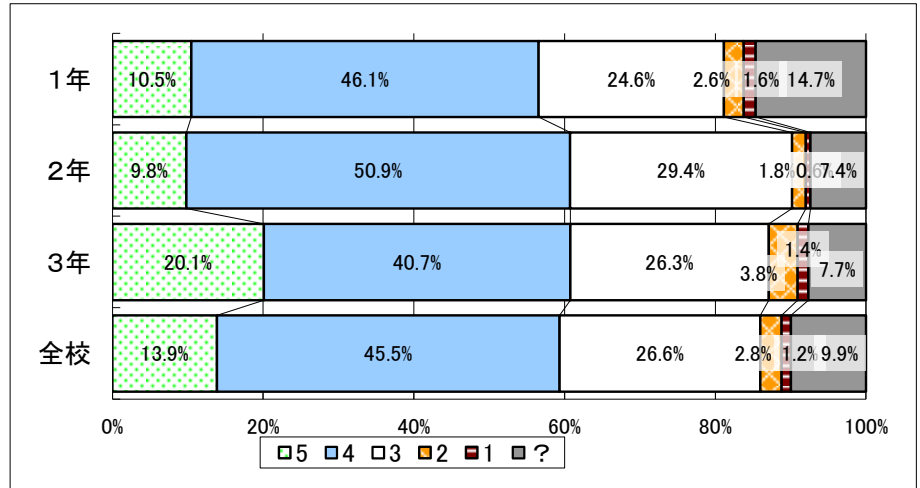


設問12 生徒に困ったことや心配なことがあったとき、学校はその相談にのっていると思いますか。

男女計

12		5	4	3	2	1	?
1年	20	88	47	5	3	28	
2年	16	83	48	3	1	12	
3年	42	85	55	8	3	16	
全校	78	256	150	16	7	56	

	1年	2年	3年	全校
平均	3.7	3.7	3.8	3.8

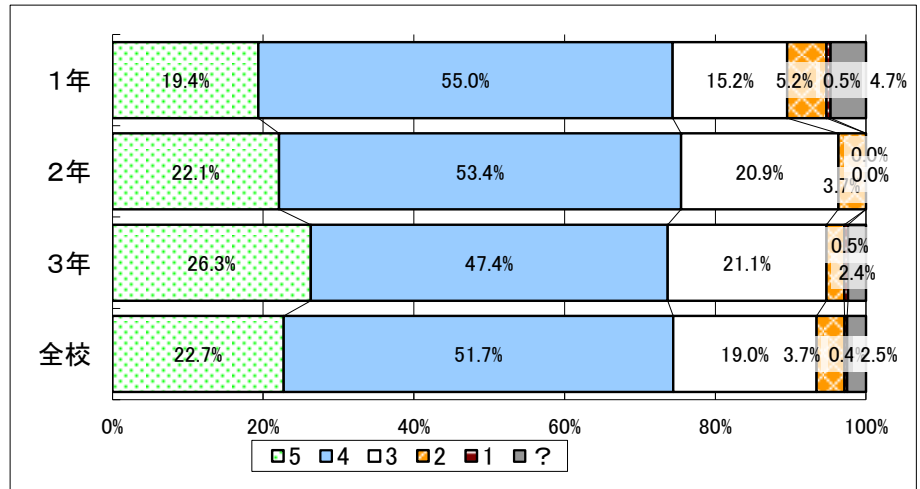


設問13 生徒の安全や健康のために配慮がなされていると思いますか。

男女計

13		5	4	3	2	1	?
1年	37	105	29	10	1	9	
2年	36	87	34	6	0	0	
3年	55	99	44	5	1	5	
全校	128	291	107	21	2	14	

	1年	2年	3年	全校
平均	3.9	3.9	4.0	4.0

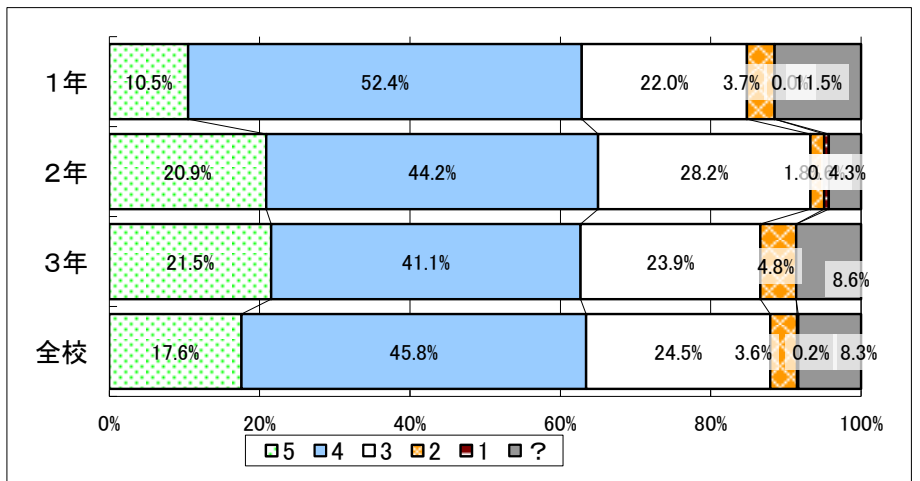


設問14 校内外の環境美化について指導が行き届いていると思いますか。

男女計

14		5	4	3	2	1	?
1年	20	100	42	7	0	22	
2年	34	72	46	3	1	7	
3年	45	86	50	10	0	18	
全校	99	258	138	20	1	47	

	1年	2年	3年	全校
平均	3.8	3.9	3.9	3.8

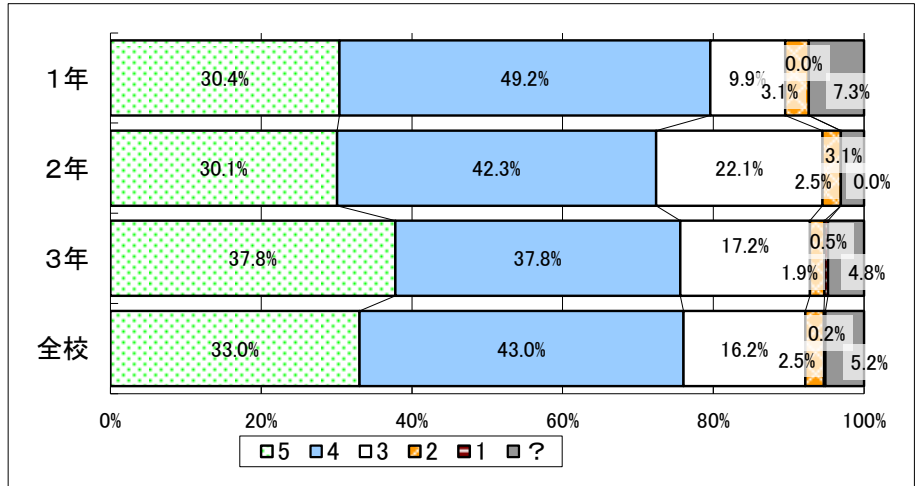


設問15 土曜補充授業は、学力向上に役立っていると思いますか。

男女計

15		5	4	3	2	1	?
1年	58	94	19	6	0	14	
2年	49	69	36	4	0	5	
3年	79	79	36	4	1	10	
全校	186	242	91	14	1	29	

	1年	2年	3年	全校
平均	4.2	4.0	4.2	4.1



設問16 「蛍雪の日」の趣旨についてご理解いただいていますか。

男女計

16		5	4	3	2	1	?
1年	50	57	33	7	4	39	
2年	43	73	28	6	3	10	
3年	58	84	41	8	0	18	
全校	151	214	102	21	7	67	

	1年	2年	3年	全校
平均	3.9	4.0	4.0	4.0

