

H26「学校評価」アンケート(生徒) 結果

H26 10月実施

	在籍	回答者	回答率
1年	236	234	99.2%
2年	233	228	97.9%
3年	233	231	99.1%
全体	702	693	98.7%

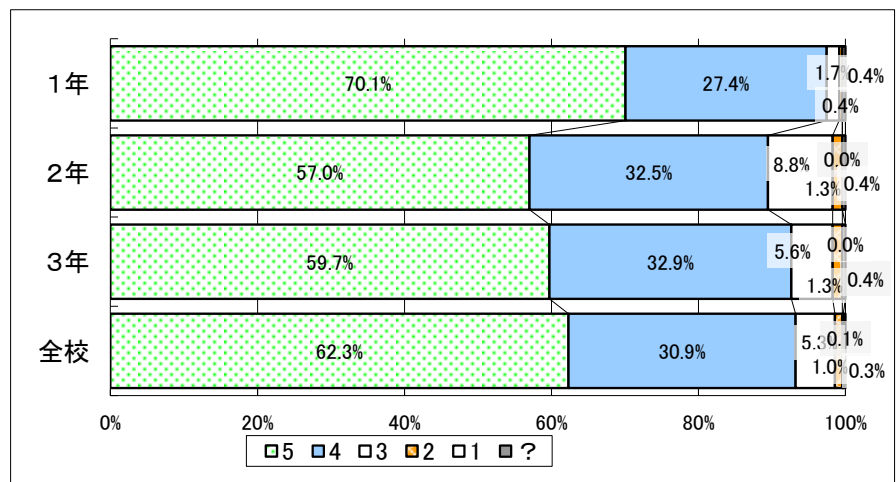
よくやっている・そう思う 5	少しもの足りない・不十分 2
だいたいやっている・まずまず 4	全く思わない・不満・心配 1
どちらともいえない 3	判断できない・分からない ?

設問1 学校生活は、自分の将来にとって有益だと思えますか。

男女計

	5	4	3	2	1	?
1年	164	64	4	1	0	1
2年	130	74	20	3	0	1
3年	138	76	13	3	1	0
全校	432	214	37	7	1	2

	1年	2年	3年	全校
平均	4.7	4.5	4.5	4.5

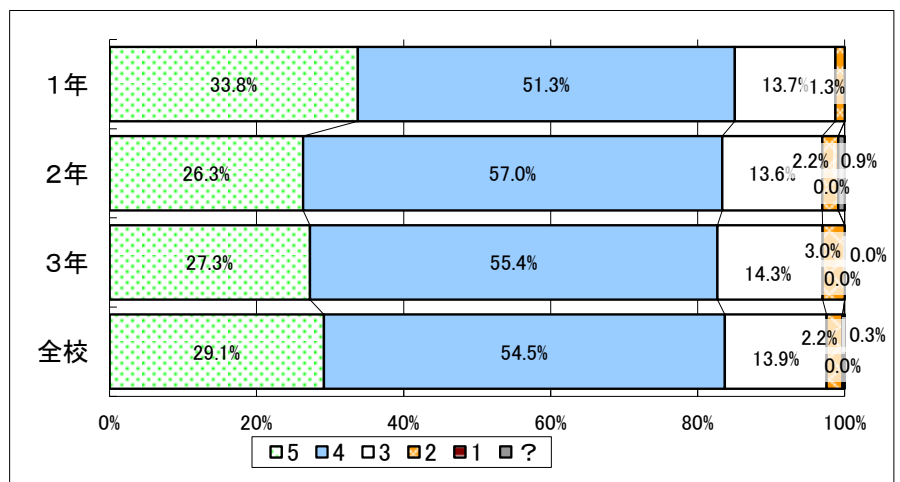


設問2 授業は学習内容が身に付くように工夫されていて、わかりやすく指導していると思えますか。

男女計

	5	4	3	2	1	?
1年	79	120	32	3	0	0
2年	60	130	31	5	0	2
3年	63	128	33	7	0	0
全校	202	378	96	15	0	2

	1年	2年	3年	全校
平均	4.2	4.1	4.1	4.1

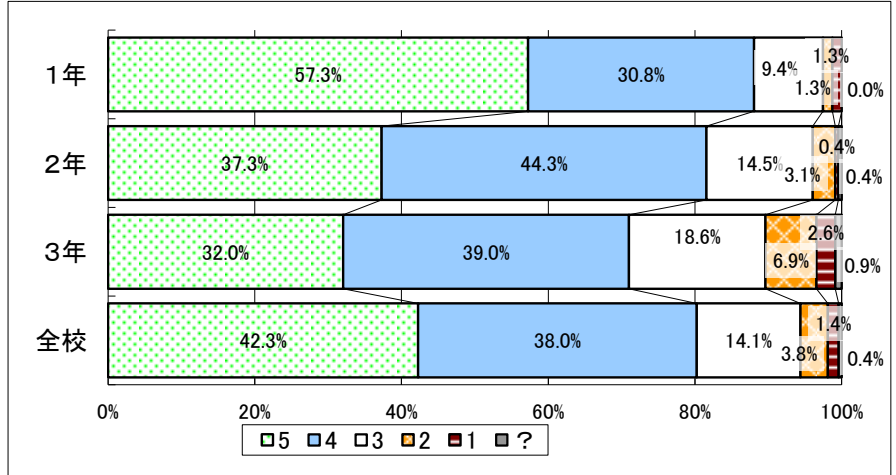


設問3 整容やマナー等、基本的な生活ルールについての指導は適切だと思いますか。

男女計

3		5	4	3	2	1	?
1年	134	72	22	3	3	0	
2年	85	101	33	7	1	1	
3年	74	90	43	16	6	2	
全校	293	263	98	26	10	3	

	1年	2年	3年	全校
平均	4.4	4.2	3.9	4.2

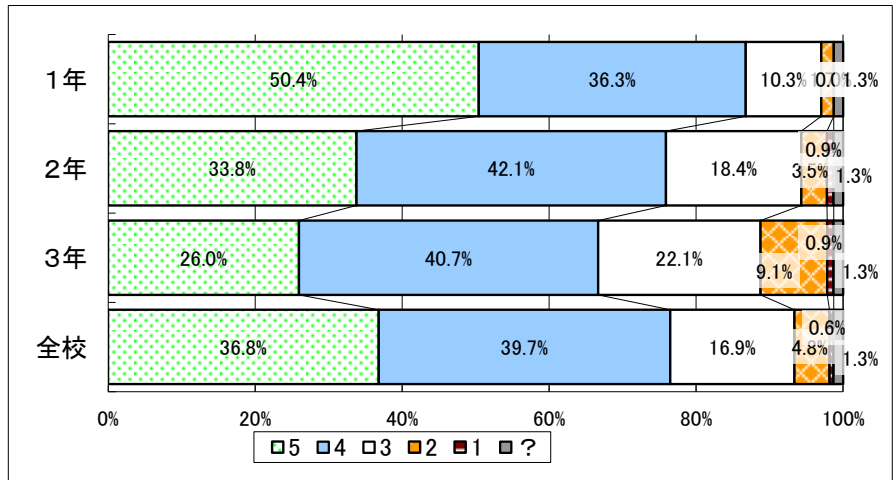


設問4 生徒会活動や学校行事等は活発に行われていると思いますか。

男女計

4		5	4	3	2	1	?
1年	118	85	24	4	0	3	
2年	77	96	42	8	2	3	
3年	60	94	51	21	2	3	
全校	255	275	117	33	4	9	

	1年	2年	3年	全校
平均	4.4	4.1	3.8	4.1

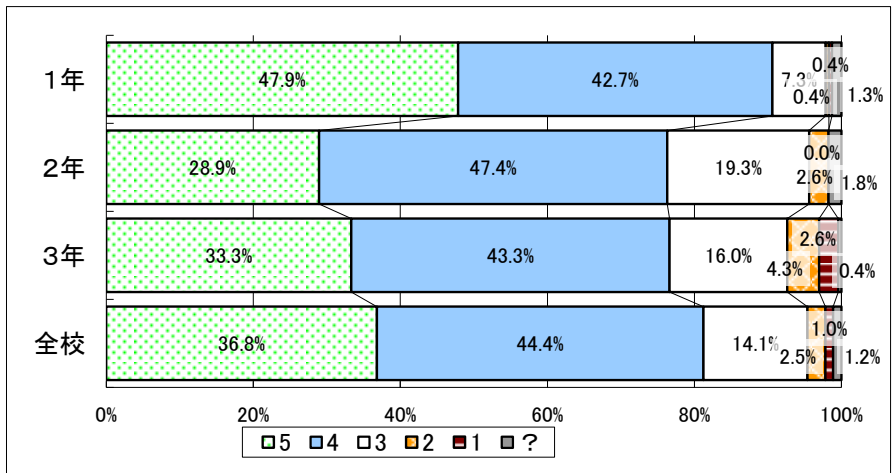


設問5 生徒の適性や希望を生かした適切な進路指導を行っていると思いますか。

男女計

5		5	4	3	2	1	?
1年	112	100	17	1	1	3	
2年	66	108	44	6	0	4	
3年	77	100	37	10	6	1	
全校	255	308	98	17	7	8	

	1年	2年	3年	全校
平均	4.4	4.0	4.0	4.1

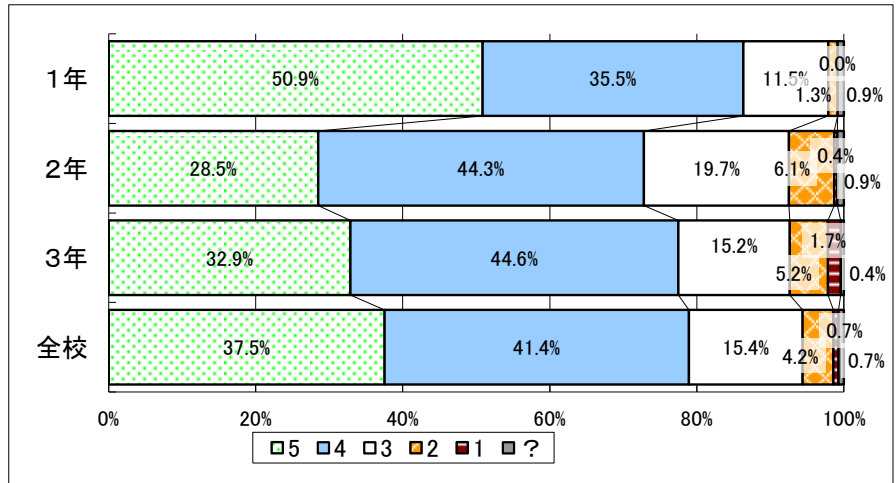


設問6 進路に関する行事(進路講演会、学部学科説明会、模擬講義など)は役に立っていますか。

男女計

6		5	4	3	2	1	?
1年	119	83	27	3	0	2	
2年	65	101	45	14	1	2	
3年	76	103	35	12	4	1	
全校	260	287	107	29	5	5	

	1年	2年	3年	全校
平均	4.4	4.0	4.0	4.1

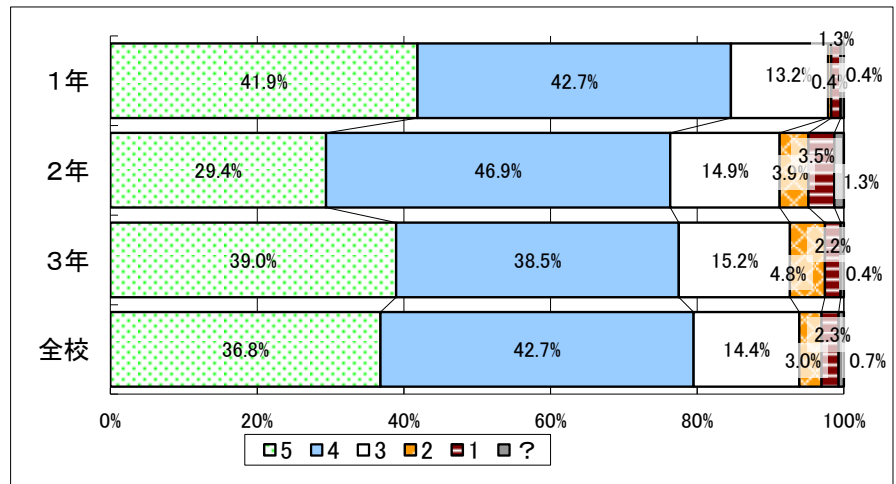


設問7 土曜日の補充授業・模擬試験などは、学力向上に役立っていると思いますか。

男女計

7		5	4	3	2	1	?
1年	98	100	31	1	3	1	
2年	67	107	34	9	8	3	
3年	90	89	35	11	5	1	
全校	255	296	100	21	16	5	

	1年	2年	3年	全校
平均	4.2	4.0	4.1	4.1

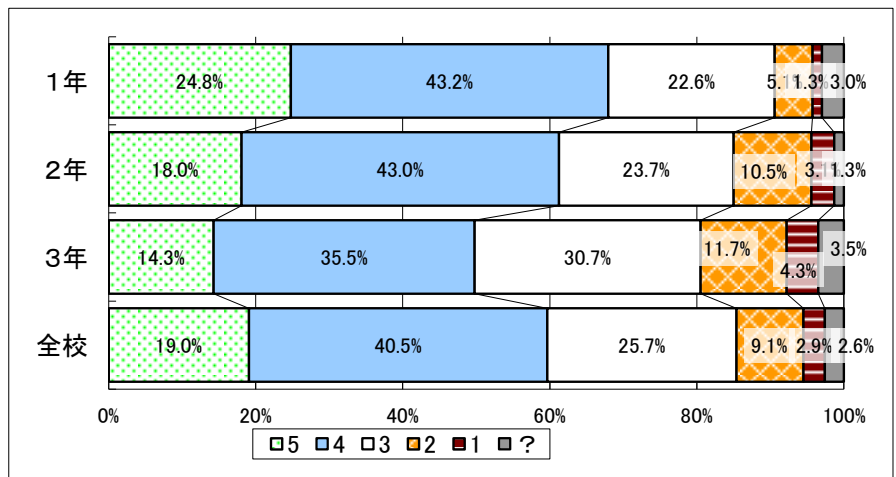


設問8 部活動と学業を両立させる指導が行き届いていると思いますか。

男女計

8		5	4	3	2	1	?
1年	58	101	53	12	3	7	
2年	41	98	54	24	7	3	
3年	33	82	71	27	10	8	
全校	132	281	178	63	20	18	

	1年	2年	3年	全校
平均	3.9	3.6	3.5	3.7

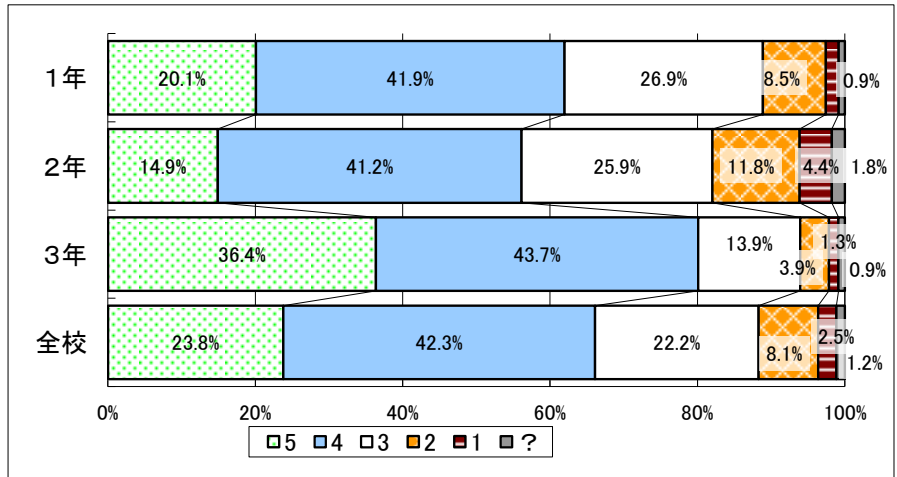


設問9 あなたは、自分の進路の実現に向かって努力していますか。

男女計

9		5	4	3	2	1	?
1年	47	98	63	20	4	2	
2年	34	94	59	27	10	4	
3年	84	101	32	9	3	2	
全校	165	293	154	56	17	8	

	1年	2年	3年	全校
平均	3.7	3.5	4.1	3.8

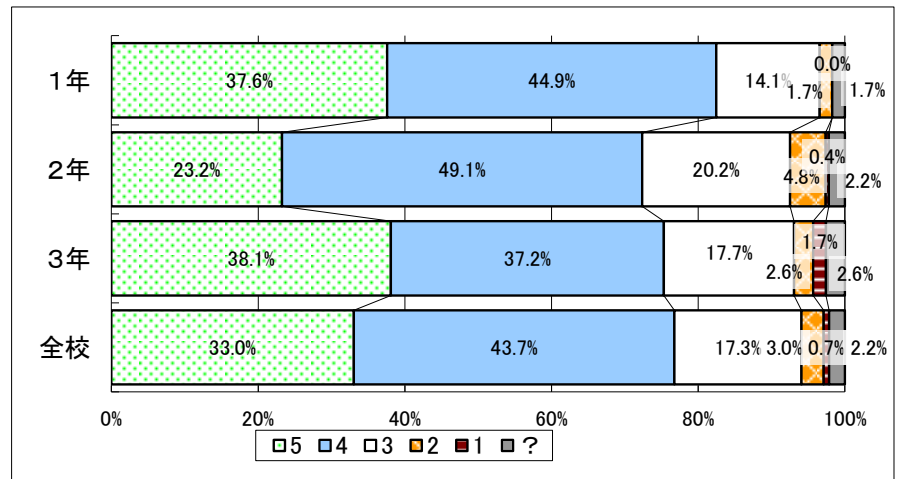


設問10 先生方は、困ったことや心配ごとがある生徒の相談にのっていると思いますか。

男女計

10		5	4	3	2	1	?
1年	88	105	33	4	0	4	
2年	53	112	46	11	1	5	
3年	88	86	41	6	4	6	
全校	229	303	120	21	5	15	

	1年	2年	3年	全校
平均	4.2	3.9	4.1	4.1

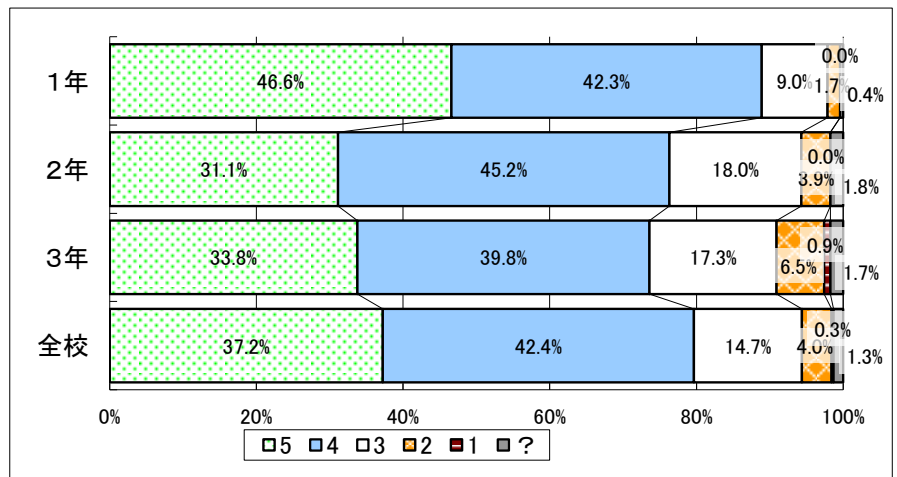


設問11 本校では、生徒の安全や健康のために配慮がなされていると思いますか。

男女計

11		5	4	3	2	1	?
1年	109	99	21	4	0	1	
2年	71	103	41	9	0	4	
3年	78	92	40	15	2	4	
全校	258	294	102	28	2	9	

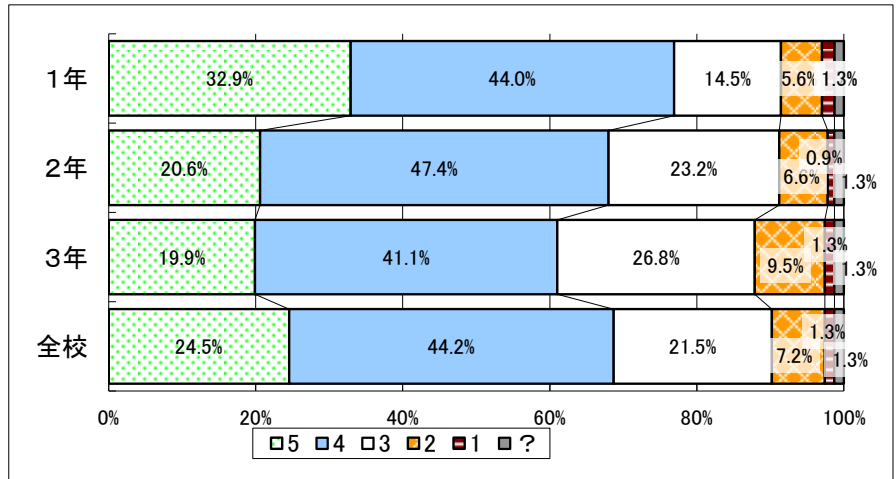
	1年	2年	3年	全校
平均	4.3	4.1	4.0	4.1



設問12 本校では、校内外の清掃活動に対する指導が行き届いていると思いますか。

男女計		5	4	3	2	1	?
12		5	4	3	2	1	?
	1年	77	103	34	13	4	3
	2年	47	108	53	15	2	3
	3年	46	95	62	22	3	3
	全校	170	306	149	50	9	9

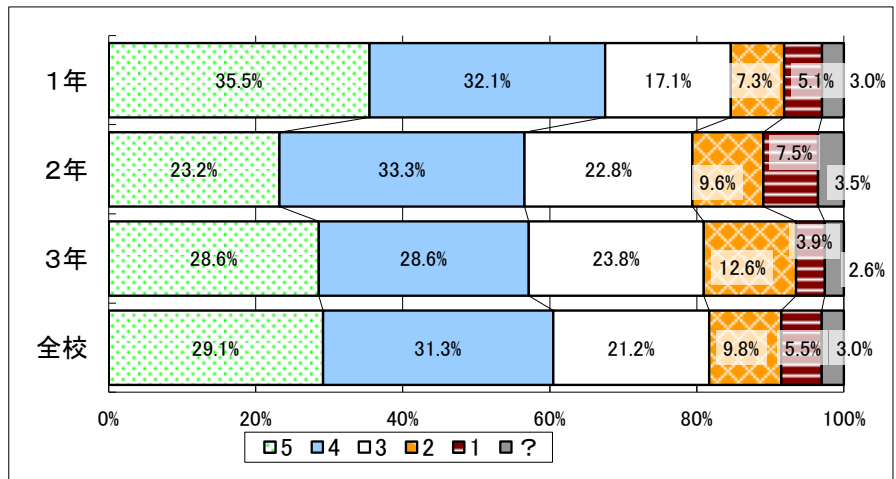
	1年	2年	3年	全校
平均	4.0	3.8	3.7	3.8



設問13 「蛍雪の日」には早めに帰宅し、家庭学習をしたり、休養をとったりするなどして、有効に活用できていますか。

男女計		5	4	3	2	1	?
13		5	4	3	2	1	?
	1年	83	75	40	17	12	7
	2年	53	76	52	22	17	8
	3年	66	66	55	29	9	6
	全校	202	217	147	68	38	21

	1年	2年	3年	全校
平均	3.9	3.6	3.7	3.7



設問14 学年通信や学級通信等のお便り、模試の成績等を保護者に渡していますか(見せていますか)。

男女計		5	4	3	2	1	?
14		5	4	3	2	1	?
	1年	122	73	25	11	1	2
	2年	94	83	28	14	7	2
	3年	104	87	19	13	7	1
	全校	320	243	72	38	15	5

	1年	2年	3年	全校
平均	4.3	4.1	4.2	4.2

